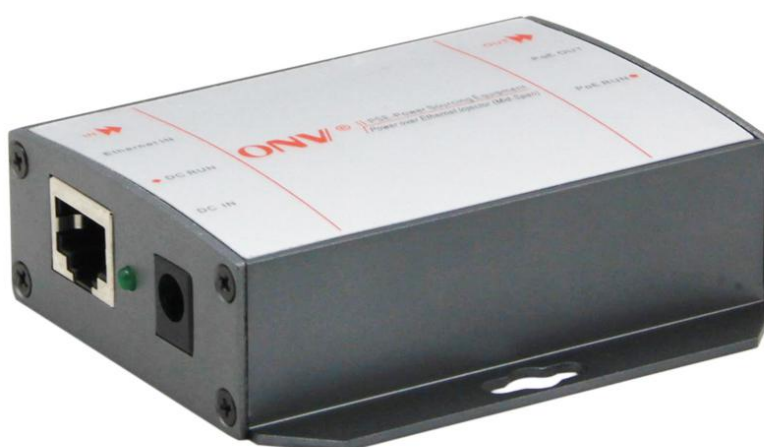


深圳市光网视科技有限公司

产品规格书

## 单口千兆 UPOE 超大功率供电器

ONV-PSE3401G



### 产品概述

PoE 供电器又称为以太网供电中跨设备。集中 PoE 供电器又被称为 PoE 供电模块。ONV-PSE3401G 系列是 ONV 自主研发的非网管 UPOE 超大功率 PoE 供电器，具备 1 个千兆电口，支持 IEEE802.3bt 超大功率 UPOE，单端口 PoE 功率达 60W，整机最大 PoE 输出功率为 65W，并且向下兼容 IEEE 802.3af/at PoE 标准。作为 PoE 供电设备，能自动检测识别符合标准的受电设备并通过网线为其供电。可通过网线为无线 AP、网络摄像头、网络电话机、可视门禁对讲等 POE 终端设备供电，满足对高密度 PoE 供电有需求的网络环境，适合酒店、校园、园区、景点、商超、厂区宿舍及中小型企业组建经济高效的网络。

非网管机型，即插即用，无需配置，使用简单方便；PoE 供电器提供简单、经济、高性能、智能型以太网 PoE 供电和数据通讯的解决方法。具有使用简单，安装方便，性能优越，性价比高的特点，是客户提高工程质量的理想选择。满足无法在远端提供电源的条件下，拓展传统电力线网络，减少电力线使用，有效降低工程施工成本与维护成本。

## 产品特点

### ■ 1 进 1 出网口排列，连接简单方便

- ◇ 采用 1 进 1 出（下进上出）连接方式，总共 1 个 10/100/1000Mbps RJ45 端口，连接方便、维护简单；
- ◇ 所有端口支持无阻塞线速转发，传输更流畅。

### ■ 智能 PoE 供电功能

- ◇ 1 个 10/100/1000Base-TX RJ45 端口支持 bt PoE 供电，满足各种场景超大功率 PoE 供电的需求。
- ◇ 单端口 POE 最大输出功率为 60W，并向下兼容 IEEE 802.3af/at PoE 供电标准，自动识别 PoE 设备进行供电，不损坏非 PoE 设备。

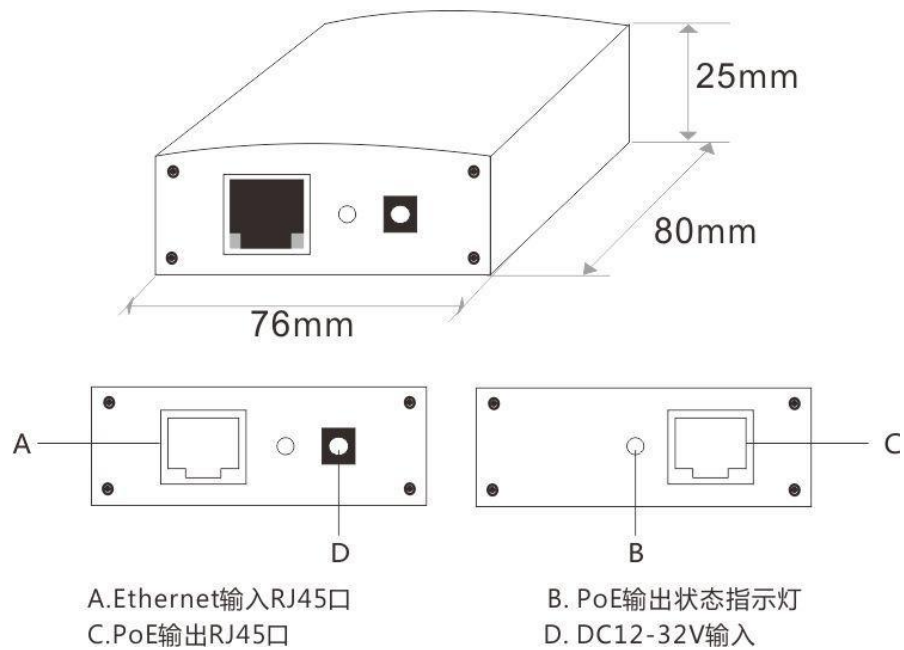
### ■ 设备稳定可靠，操作简单

- ◇ 主机低功耗、静音风扇主动散热设计，金属外壳，保证产品稳定运行。
- ◇ 采用 ONV 自主研发的电源，高冗余设计，提供长久稳定 PoE 电力输出。
- ◇ 设备满足国家 CCC 标准，完全符合 CE、FCC、RoHS 安规要求，使用安全可靠。
- ◇ 用户可通过电源指示灯 (PWR)、PoE 工作指示灯 (PoE) 轻松了解设备工作状态。
- ◇ 即插即用，无需配置，简单方便。
- ◇ 支持桌面、壁挂式安装。

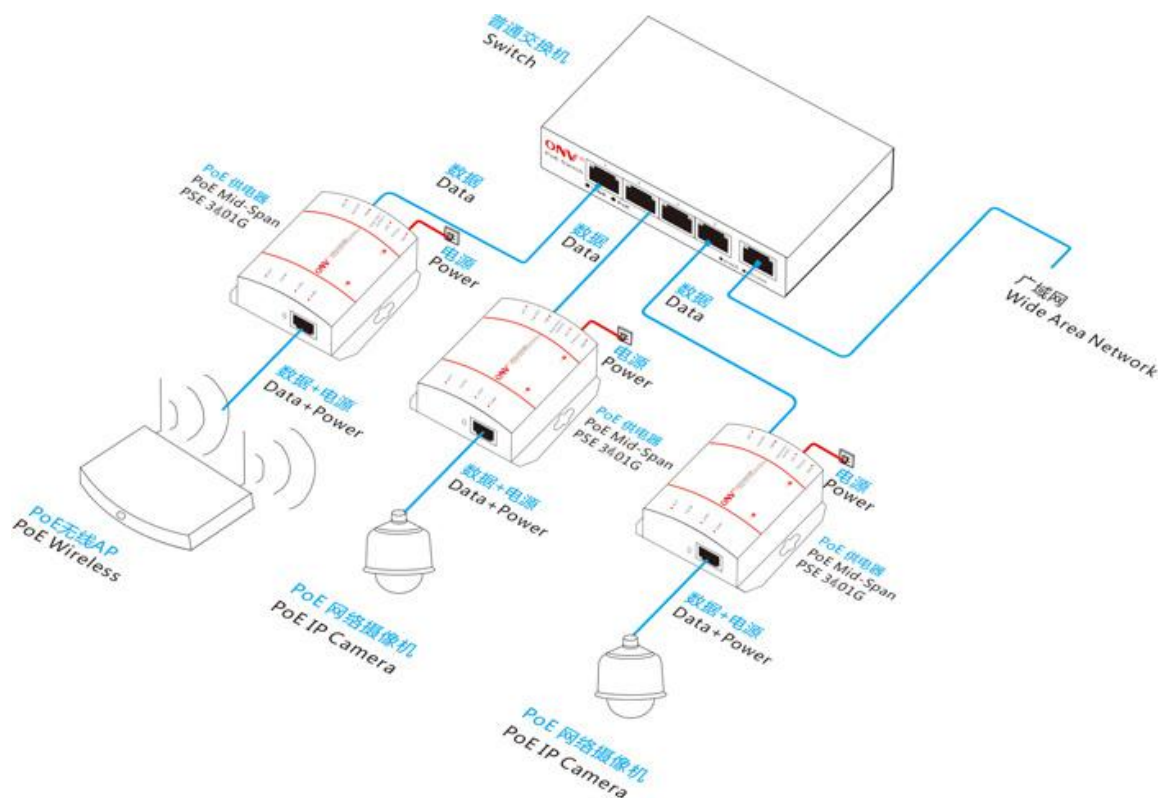
## 产品技术与规格

型号	ONV-PSE3401G
<b>端口特征</b>	
固定端口	1 个 10/100/1000M POE 口(Data/Power) 1 个 10/100/1000M 上联 RJ45 端口 (Data)
网口特性	10/100/1000BaseT (X) 自动侦测, 全/半双工MDI/MDI-X自适应
双绞线传输	10BASE-T : Cat3, 4, 5 UTP(≤100 meter) 100BASE-TX : Cat5 or later UTP(≤100 meter) 100BASE-T : Cat5 or later UTP(≤100 meter)
<b>网络协议与指示灯</b>	
网络协议	IEEE802.3 10BASE-T; IEEE802.3i 10Base-T; IEEE802.3u100Base-TX; IEEE802.3x
LED 指示灯	电源指示灯: PWR (绿色); PoE指示灯: PoE(绿色)
<b>PoE与电源特征</b>	
PoE 端口	1 端口支持 bt POE, 并且向下兼容 IEEE802.3af/at 标准 POE 供电
供电引脚	默认 1/2(+), 3/6(-); 可选订 4/5(+), 7/8(-), 4 芯供电
最高单口 PoE 功率	60W, 标准 IEEE802.3af/at/bt
总功率/输入电压	65W/52VDC
整机功耗	待机功耗: <3W; 满载功耗: <60W
配套电源	外置电源; DC 输入电压: 12~52V
<b>物理规格参数</b>	
工作温度/湿度	-20~+55° C; 5%~90% RH 无凝结
存储温度/湿度	-40~+80° C; 5%~95% RH 无凝结
外观尺寸 (L*W*H)	80*76*25mm
净重/毛重	<0.12kg /<0.2kg
安装方式	桌面式、壁挂式
<b>产品认证与质保</b>	
防雷/防护等级	端口防雷: 4KV 8/20us; 防护等级: IP30
安规认证	3C; CE mark, commercial; CE/LVD EN60950; FCC Part 15 Class B; RoHS;
质保期	供电器 3 年, 终身维护

## 产品尺寸规格



## 产品连接拓扑



## 包装清单

包装清单	物品名称	数量	单位
	单口 UPOE 超大功率供电设备 (ONV-PSE3401G)	1	台
	快速使用指南	1	份
	保修卡与合格证	1	份

## 订购信息

设备名称	设备信息	配套电源
ONV-PSE3401G	单口 UPOE 超大功率供电设备, 支持 bt POE, 并且向下兼容 IEEE802.3af/at 标准 POE 供电, 单端口 PoE 功率达 60W, 整机最大 PoE 输出功率为 65W, 上排 1 口支持 PoE 输出, 下排 1 口支持网络连接, 支持桌面式、壁挂式安装。	65W

## 相关产品信息

设备名称	设备信息
ONV-PSE3401G	单口百兆 UPOE 超大功率供电设备, 支持 bt POE, 并且向下兼容 IEEE802.3af/at 标准 POE 供电, 单端口 PoE 功率达 60W, 整机最大 PoE 输出功率为 65W, 上排 1 口支持 PoE 输出, 下排 1 口支持网络连接, 支持桌面式、壁挂式安装。
ONV-PSE3401G	单口千兆 UPOE 超大功率供电设备, 支持 bt POE, 并且向下兼容 IEEE802.3af/at 标准 POE 供电, 单端口 PoE 功率达 60W, 整机最大 PoE 输出功率为 65W, 上排 1 口支持 PoE 输出, 下排 1 口支持网络连接, 支持桌面式、壁挂式安装。
ONV-PSE3501	单口百兆 HiPOE 超大功率供电设备, 支持 bt POE, 并且向下兼容 IEEE802.3af/at 标准 POE 供电, 单端口 PoE 功率达 95W, 整机最大 PoE 输出功率为 110W, 上排 1 口支持 PoE 输出, 下排 1 口支持网络连接, 支持桌面式、壁挂式安装。
ONV-PSE3501G	单口千兆 HiPOE 超大功率供电设备, 支持 bt POE, 并且向下兼容 IEEE802.3af/at 标准 POE 供电, 单端口 PoE 功率达 95W, 整机最大 PoE 输出功率为 110W, 上排 1 口支持 PoE 输出, 下排 1 口支持网络连接, 支持桌面式、壁挂式安装。

## 联系我们

**ONV** 深圳市光网视科技有限公司

电 话：0755-33376606

传 真：0755-33376608

邮 箱：onv@onv.com.cn

网 址：<http://www.onv.com.cn>

地 址：深圳市福田区车公庙泰然大厦D座1003

工厂地址：深圳市龙华区大浪街道新石社区华宁路111号森裕泰工业园A栋4层5层6层



### 关于文档

本文档中的商标、图片、标识均归深圳市光网视科技有限公司所有。

未经深圳市光网视科技有限公司明确书面许可，任何单位或个人不得擅自仿制、复制、誊抄或转译本书或全部内容，不得以任何形式或任何方式（电子、机械、影印、录制或其他可能的方式）进行商品传播或用于任何商业、盈利目的。本文档可能含有预测信息，因此本文档信息仅供参考，不构成任何要约或承诺，本公司做出更正或修改恕不另行通知。

版权所有 © 深圳市光网视科技有限公司 保留一切权利